

Metrické práškové přečerpávací čerpadlo

Popis

Přečerpávací čerpadlo prášku slouží k přečerpávání práškových nástříků z velkých zásobníků nebo kolektorů do násypných zásobníků na prášek. Používá se především na vibračních skříňových podavačích společnosti Nordson.



VAROVÁNÍ: Všechny následující činnosti smí provádět jen kvalifikovaný personál. Dodržujte bezpečnostní pokyny uvedené zde a v ostatních souvisejících dokumentech.

Instalace

1. Lehkým otáčením nasad'te čerpadlo na adaptér.
2. Viz obrázek 1. Ke kolenu přívodu vzduchu (1) připojte 10 mm vzduchovou trubku od regulovaného zdroje vzduchu.
3. K držáku hrdla (8) připojte přečerpávací hadici prášku s vnitřním průměrem 19 mm a zajistěte ji hadicovou svorkou.
4. V případě potřeby nainstalujte v místě připojení přečerpávacího potrubí k hrdlu kolem potrubí krátké spirálové opásání. Tím zabráníte ucpání trubky či přerušení toku prášku.

POZNÁMKA: Přečerpávací potrubí by nemělo být delší než 7,6 metru (25 stop) a nemělo by ve svislém směru vystoupat o více než 2,7 metru (9 stop).

Obsluha



VAROVÁNÍ: Veškerá vodivá zařízení v oblasti výstřiku prášku připojte ke skutečnému uzemnění. Na neuzemněném nebo nedostatečně uzemněném vybavení v oblasti výstupu prášku se může akumulovat elektrický náboj. Tento náboj může přivodit značný elektrický šok či vytvořit natolik horké jiskry, že by mohly vyvolat požár nebo výbuch.

Nastavte provozní tlak vzduchu na 1,7 bar (25 psi).

POZNÁMKA: Tento tlak je průměrná výchozí hodnota. Tento provozní tlak vzduchu můžete zvýšit nebo snížit, abyste dosáhli požadovaného objemu dodávky prášku.

Údržbu

Četnost	Postup
Denně	1. Odpojte přívod vzduchu a přečerpávací hadici prášku od čerpadla. 2. Profoukněte čerpadlo stlačeným vzduchem. POZOR: Přečerpávací hadici vždy profukujte z konce od čerpadla. Přesvědčte se, zda je odsávač kabiny v chodu a zda je podávací zásobník vyústěn do kabiny. Profoukněte přečerpávací hadici prášku stlačeným vzduchem.
Pravidelně	Přečerpávací čerpadlo pravidelně rozebírejte a čistěte jeho součásti při dodržení následujících pravidel: POZOR: Neseškrabujte usazený prášek ze součástí čerpadla ostrými kovovými nástroji. Prášek by se hromadil ve škrábancích na površích, které jsou s práškem v kontaktu, což by způsobilo jeho natavení a ucpání čerpadla. <ul style="list-style-type: none"> • Používejte nízkotlaký stlačený vzduch a hadičky, které nechlupatí. • Součásti je možné očistit pomocí netoxických rozpouštědel, například alkoholu. Předtím odstraňte O-kroužky, aby je rozpouštědlo nepoškodilo. • Zkontrolujte všechny součásti a všechny opotřebované nebo poškozené součásti vyměňte.

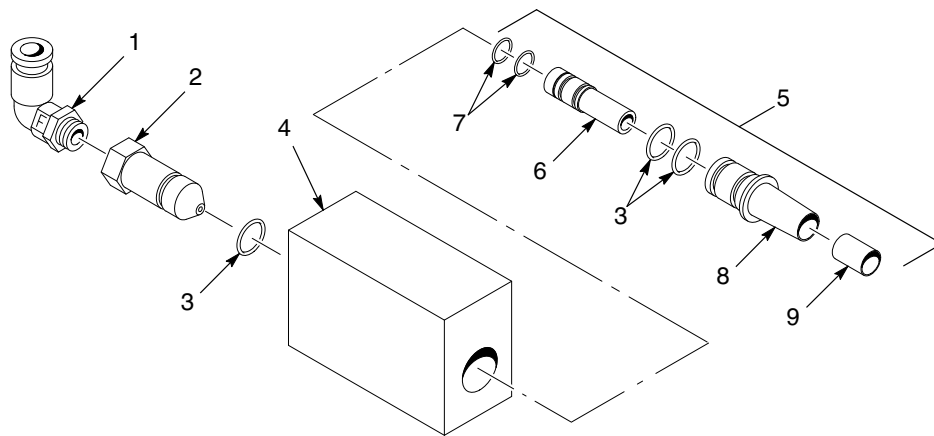
Náhradní díly

Chcete-li objednat náhradní díly, zavolejte zákaznické a servisní středisko Nordson Finishing Customer Support Center na čísle (800) 433-9319 nebo se obraťte na místního zástupce společnosti Nordson.

Části čerpadla

Viz obrázek 1.

Položka	Díl	Popis	Počet	Poznámka
—	165633	PUMP, transfer, 10 mm inlet, 19 mm outlet	1	
1	972125	• ELBOW, male, 10 mm tube x 1/4 NPT	1	
2	244643	• NOZZLE, air, 0.100 in. dia, powder pump	1	
3	942106	• O-RING, silicone, conductive, 0.750 x 1.00 x 0.125 in.	3	
4	165635	• HOUSING, pump, transfer, standard mounting	1	
5	307439	• THROAT, with holder	1	
6	307437	•• THROAT, venturi, high flow	1	
7	940142	••• O-RING, silicone, 0.500 x 0.625 x 0.063 in.	2	
8	307435	•• HOLDER, throat	1	
9	118832	•• TUBE, wear, holder, high flow	1	



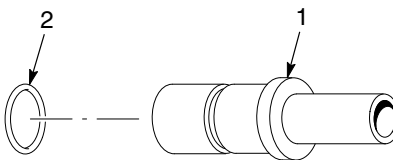
3214001B

Obrázek 1 Části čerpadla

Volitelná hrdla

Viz obrázek 2.

Položka	Díl	Popis	Počet	Poznámka
1	226713	THROAT, venturi, transfer, Tivar	1	A
2	942101	• O-RING, silicone, 0.750 x 1.00 x 0.125 in.	1	
1	244642	THROAT, venturi, transfer, PTFE	1	A
2	942101	• O-RING, silicone, 0.750 x 1.00 x 0.125 in.	1	
POZNÁMK A: Používá se místo sestavy kovového držáku hrdla a hrdla nového typu.				



3214002A

Obrázek 2 Volitelná hrdla

Volitelná vzduchová trubice a přečerpávací hadice

Vzduchové a přečerpávací hadice objednávejte dle potřeby v přírůstcích po jedné stopě.

Díl	Popis	Poznámka
900593	TUBING, polyethelene, 10 mm x 8 mm, blue	
900740	TUBING, polyurethane, 10/6.5-7 mm (blue)	
900651	TUBING, powder, transfer, 19 mm (.75 in.) ID, blue	

Vydání 3/03
- Překlad originálu -

Původní copyright z roku 1994. Nordson a logo Nordson jsou registrované ochranné známky společnosti Nordson Corporation.

Tivarje registrovaná ochranná známka společnosti Poly Hi Solidur, Inc.